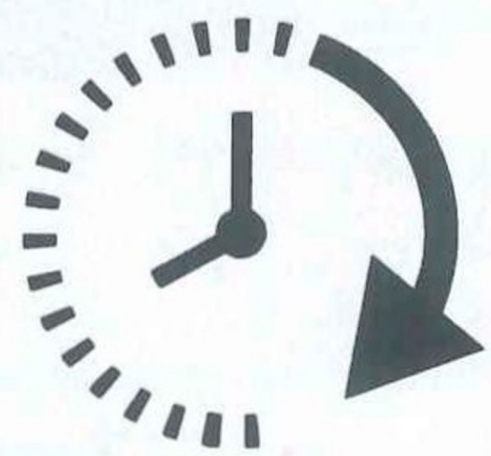


ВЫ НАШЛИ ПОДОЗРИТЕЛЬНЫЙ ПРЕДМЕТ

ЧТО ДЕЛАТЬ?



Зафиксируйте время и место обнаружения неизвестного предмета



Категорически запрещается трогать, вскрывать, передвигать или предпринимать какие-либо иные действия с обнаруженным предметом



Необходимо немедленно сообщить об обнаружении подозрительного предмета в полицию или по номеру

112



Не используйте мобильные телефоны и другие средства радиосвязи вблизи обнаруженного предмета



Предпримите меры к тому, чтобы люди отошли как можно дальше от подозрительного предмета и опасной зоны



Дождитесь прибытия представителей правоохранительных органов, укажите место расположения подозрительного предмета, время и обстоятельства его обнаружения

Не паникуйте

О возможной угрозе взрыва сообщите только тем, кому необходимо знать о случившемся

Не распространяйте непроверенную информацию, в том числе в сети Интернет

ПРИЗНАКИ ВЗРЫВНОГО УСТРОЙСТВА:

Обратите внимание

Присутствие проводов, небольших антенн, изолянты, шпагата, веревки, скотча в пакете

Шум из обнаруженных подозрительных предметов (пакетов, сумок и др.) Это может быть тиканье часов, щелчки и т.п.

Наличие на найденном подозрительном предмете элементов питания (батареек)

Растяжки из проволоки, веревок, шпагата, лески

Необычное размещение предмета

Наличие предмета, несвойственного для данной местности

Специфический запах, несвойственный для данной местности

ПОМНИТЕ

Внешний вид предмета может скрывать его настоящее назначение

В качестве взрывного устройства могут быть использованы сумки, игрушки, мобильные телефоны, кошельки и т.п.

РОДИТЕЛЯМ

Разъясните детям, что любой предмет найденный на улице или в подъезде может представлять опасность

Ребенок должен знать, что:

Нельзя подбирать, пинать, принимать от незнакомцев никакие предметы

При обнаружении подозрительного предмета сообщить взрослым, в полицию или по телефону 112